

SPIIDER 智助機上盒

Legacy PLC Data Extraction & Connectivity Solution

產品簡介

友達數位 SPIIDER 智助機上盒，支援市售主流的6大PLC廠牌通訊協定，不須額外添購通訊模組即可直接連接PLC獲取數據，將過往傳統碎片化的數據提取方法變成統一。此外SPIIDER兼顧產品品質可靠度可適用於工業現場使用，真正實現免停機-生產不中斷，免佈線-採用無線傳輸，即插即用-快速佈署，輕鬆將工廠老舊PLC設備無痛數位化升級IoT物聯網設備。

產品特點

- 不須額外添購通訊模組，可直接連接PLC CPU串口，USB即可和設備PLC通訊連線獲取數據
- 支援市售主流的6大PLC廠牌通訊協定
(三菱、歐姆龍、施耐德、西門子、松下、永宏)
- 支援無線網路通訊，減少實體網路佈線快速安裝上線
- 支援穿透模式可遠端用編程軟體存取 PLC進行遠程programming和診斷
- 內建7吋觸控面板，工程師不須外接螢幕、鍵盤、滑鼠即可現場操作機上盒軟體快速完成設定及通訊連線
- 支援Web API功能，可彈性整合PLC數據讀寫功能於客戶應用程序，實現機台設備自動化和智能化功能應用
- 搭載精準保修平台MyPRS，實現遠程設備查修和管理



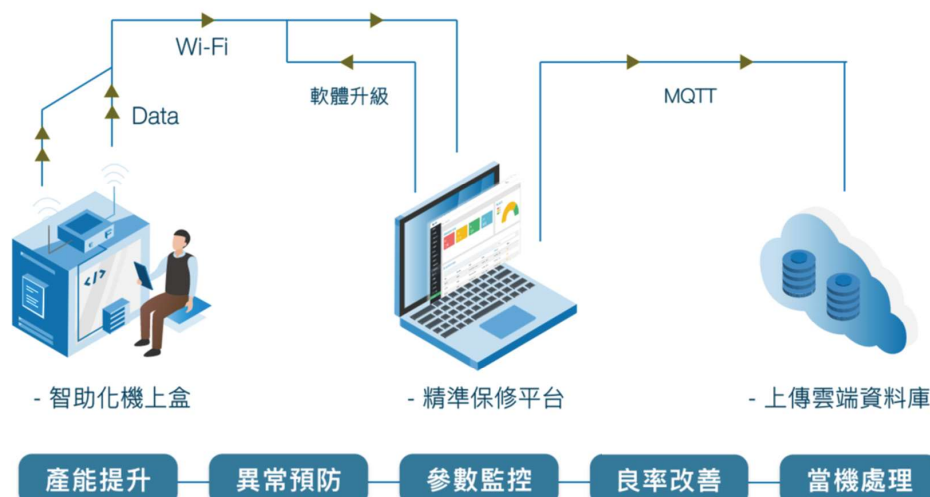
訂購信息

- SPIIDER-P100 智助機上盒
- MyPRS 精準保修平台

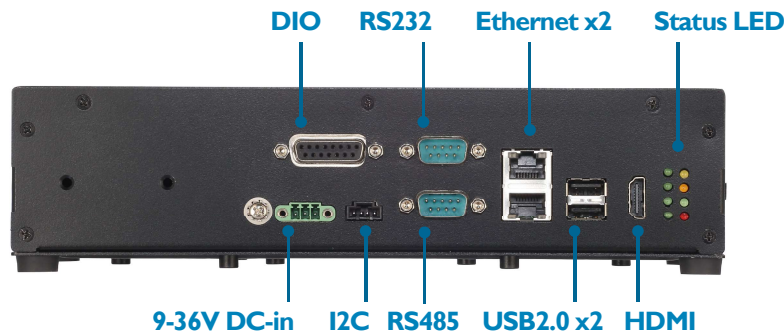
選購配件

- DIN Rail Mount
- USB Cable
- Serial Port Cable

產品應用架構

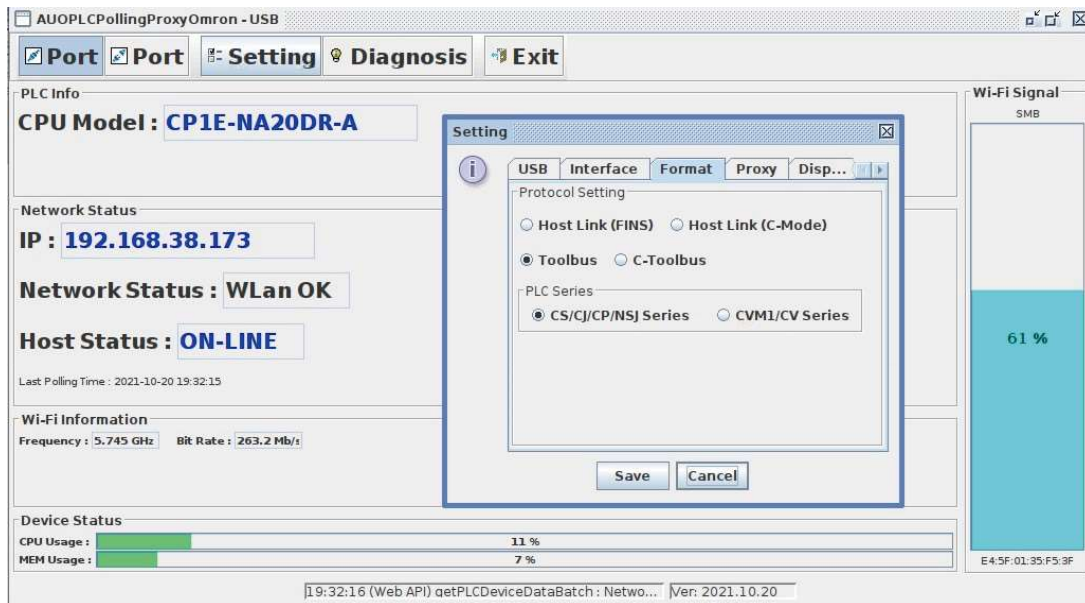


產品I/O介面說明



產品規格表

Spec		SPIIDER-P100
System		
Processor	Raspberry Pi Compute Module 4 (quad-core Cortex-A72 (ARM v8) 64-bit SoC @ 1.5GHz)	
Memory	1GB DDR3L SDRAM	
Storage	8GB eMMC	
I/O Interface		
LAN Port	GbE LAN x2	
COM Port	RS232 x1, RS485 x1	
USB Port	USB 2.0 x2	
Display Port	HDMI x1	
DIO Port	Digital Input x4, Digital Output x4	
Power Supply		
DC Input	9-36 Vdc	
Power Adapter	AC 110V/Output: DC 24V,1.6A	
Mechanical		
Dimension	W250 x H150 x D59 (mm)	
Mounting	Wall mount, DIN-rail (Optional)	
Communications		
Communication protocol	Web API (Xml and JSON)	
Field bus support	Modbus TCP/Modbus RTU	
Environment & Electrical		
Operating Temperature	Standard: 0 to 45°C	
Storage Temperature	-20°C to 60°C	
Humidity	approx. 95% @40°C (non-condensing)	
Vibration	IEC-60068 Compliant,1Grms(5~500 Hz)/OP, 2Grms(5~500 Hz)/NON-OP	
Certification	UL/FCC	
Protection	Ingress Protection Rating IEC 60529 Impact protection IEC 62262	
PLC Connectivity		
Supported PLCs	Main Stream PLC (三菱, 歐姆龍, 施耐德, 西門子, 松下, 永宏)	
Software		
Software Utility	PLC Polling Proxy 初期設定/狀態檢視/連線測試/讀寫測試/ PLC CPU控制/PLC對時/系統設定	
Software SDK	Web API	
Cloud based SaaS	MyPRS (Optional) PLC數據可視化/維修案例資料庫/智能故障分析	



PLC Polling Proxy



MyPRS 精準保修平台